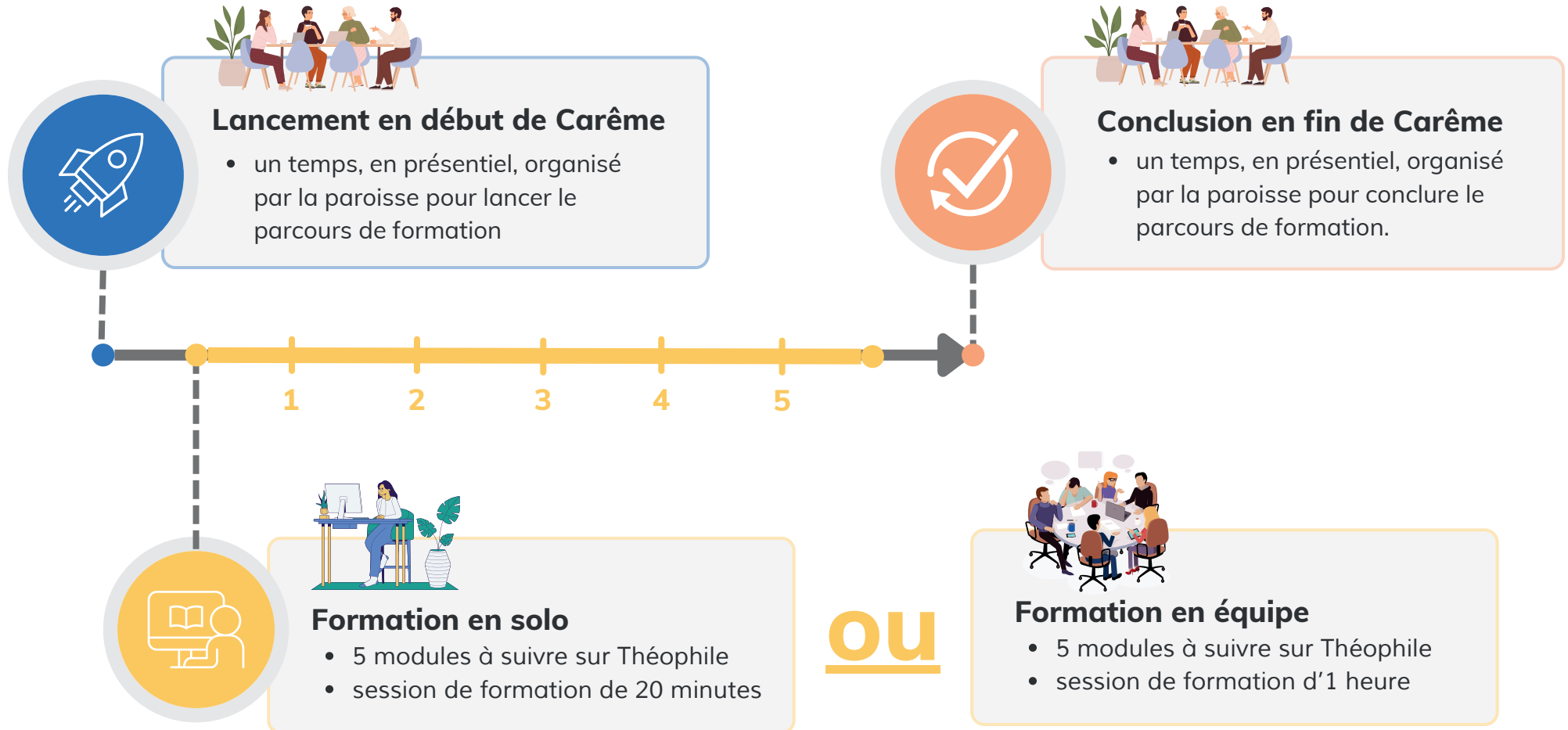


DÉROULEMENT DE LA FORMATION



FICHE TECHNIQUE

ANIMER LE TEMPS DE LANCEMENT



Le temps de lancement de la formation est un moment important.

Pour votre paroisse, il permet :

- De donner **sens à la formation**, notamment en montrant que cette formation s'inscrit dans **une dynamique plus large de croissance spirituelle et de service dans l'Église** ;
- De **renforcer la fraternité** dans la paroisse, en favorisant les liens entre les participants dès le début pour qu'ils se sentent **soutenus et engagés dans un cheminement commun** ;
- De **susciter le désir de participer à la formation**, en créant une motivation forte en montrant que la formation est **un temps de grâce et d'enrichissement personnel et communautaire**.



Déroutement proposé :

Temps d'accueil : Mot d'accueil par le prêtre ou un animateur principal :

- Rappel du sens de ce temps de lancement
- Introduction courte à la formation

Temps de prière :

- On peut prendre un chant à l'Esprit Saint pour ouvrir le temps de prière.
- Lire 1 Pierre 1, 14-19
- A partir de cet extrait, l'animateur commente le passage biblique en lien avec le rôle de la formation dans la vie chrétienne (2-3 min).
- Prière d'intention afin de confier le temps de Carême à la grâce du Seigneur.
- Réciter ou chanter le Notre Père.

Temps de présentation de la formation

- Introduction (environ 5 min) : Pourquoi cette formation ? Quels fruits pour les participants et la paroisse ?
- Présentation concrète (10 min) : explicitation du thème ; explicitation du déroulement pratique (fonctionnement de Théophile, organisation des équipes, etc.).
- Temps pour répondre aux éventuelles questions.

Temps d'envoi

- On peut prendre un chant pour conclure.
- Vous pouvez proposer à toutes les personnes suivant la formation de prier les unes pour les autres durant le Carême.
- Possibilité de proposer un temps de convivialité pour finir de manière fraternelle.

FICHE TECHNIQUE

ANIMER LE TEMPS DE CONCLUSION



Le temps de conclusion du parcours de formation doit répondre à ces objectifs :

- **Rendre grâce à Dieu** en reconnaissant qu'au travers de ce parcours Dieu agit et **remercier pour les grâces reçues**.
- **Consolider les fruits spirituels reçus** en aidant les participants à prendre conscience des fruits qu'ils ont reçus pendant la formation.
- **Renforcer la fraternité**, en renforçant les liens créés pendant la formation et **célébrer ensemble la communauté formée**.
- **Déployer la mission** en encourageant les participants à vivre et transmettre ce qu'ils ont appris dans leur vie quotidienne et dans la communauté paroissiale.



➤ Dérroulement proposé :

Temps d'accueil :

- Mot d'accueil : dire ce que nous allons vivre et insister sur l'action de grâce

Temps de prière et d'action de grâce :

- Chant d'action de grâce
- Lecture du Col 3, 15-17
- Temps de prière d'action grâce :
 - > Temps de prière universelle (par exemple pour la Parole entendue et méditée, pour les relations fraternelles nouées, ou encore pour les transformations vécues dans les cœurs, etc)
 - > Inviter les participants à formuler spontanément leurs propres intentions de prière
- Temps de silence de 2 minutes pour laisser chacun prier intérieurement
- Notre Père chanté ou récité

Temps de relecture et de partage en petits groupes :

- Proposer à chaque participant de répondre à ces questions en petits groupes (3-4 personnes) :
 1. *Quel est le fruit principal que tu retiens de ce parcours ?*
 2. *Comment ce parcours a-t-il nourri ta foi ou changé ta vie quotidienne ?*
- Possibilité pour chaque groupe de partager ensuite une ou deux réponses au reste de l'assemblée.

Temps de conclusion :

- Un temps d'exhortation pour appeler les participants à vivre et transmettre ce qu'ils ont reçu
- Communiquer sur les horaires de la Semaine Sainte pour la paroisse
- Chant
- Possibilité de poursuivre par un temps de convivialité

FICHE TECHNIQUE

FORMATION SUR THÉOPHILE



➤ Suivre la formation en “mode solo” :

- Je m’inscris sur Théophile à l’adresse suivante : theophile@arras.catholique.fr
- Je participe au temps de lancement de ma paroisse.
- Je suis un module chaque semaine, au moment que je choisis. Pour suivre le module, je me laisse guider par Théophile.
- Je participe au temps de conclusion de la formation en paroisse.



➤ Suivre la formation en “mode équipe” :

- Je rejoins une équipe.
- Je participe au temps de lancement de la paroisse.
- Je rencontre chaque semaine mon équipe pour vivre un module :
 - > Suivre le déroulement du module sur Théophile.
 - > Pour le temps de partage, voir les consignes ci-dessous (le temps de partage dure 30 minutes).
- Je participe au temps de conclusion en paroisse.

Quelques consignes pour bien vivre le temps de partage :

- Garder la confidentialité des partages.
- Accueillir chacun dans sa différence et sa complémentarité.
- Écouter jusqu’au bout sans couper la parole. Je ne commente pas le partage d’un autre membre de l’équipe. Il n’y a ni débat, ni critique.
- Respecter le temps de parole de chacun (à l’aide d’un minuteur).
- Prendre le temps du silence pour accueillir ce qui est partagé.
- Parler de soi : dire « je » et non pas « on ».

